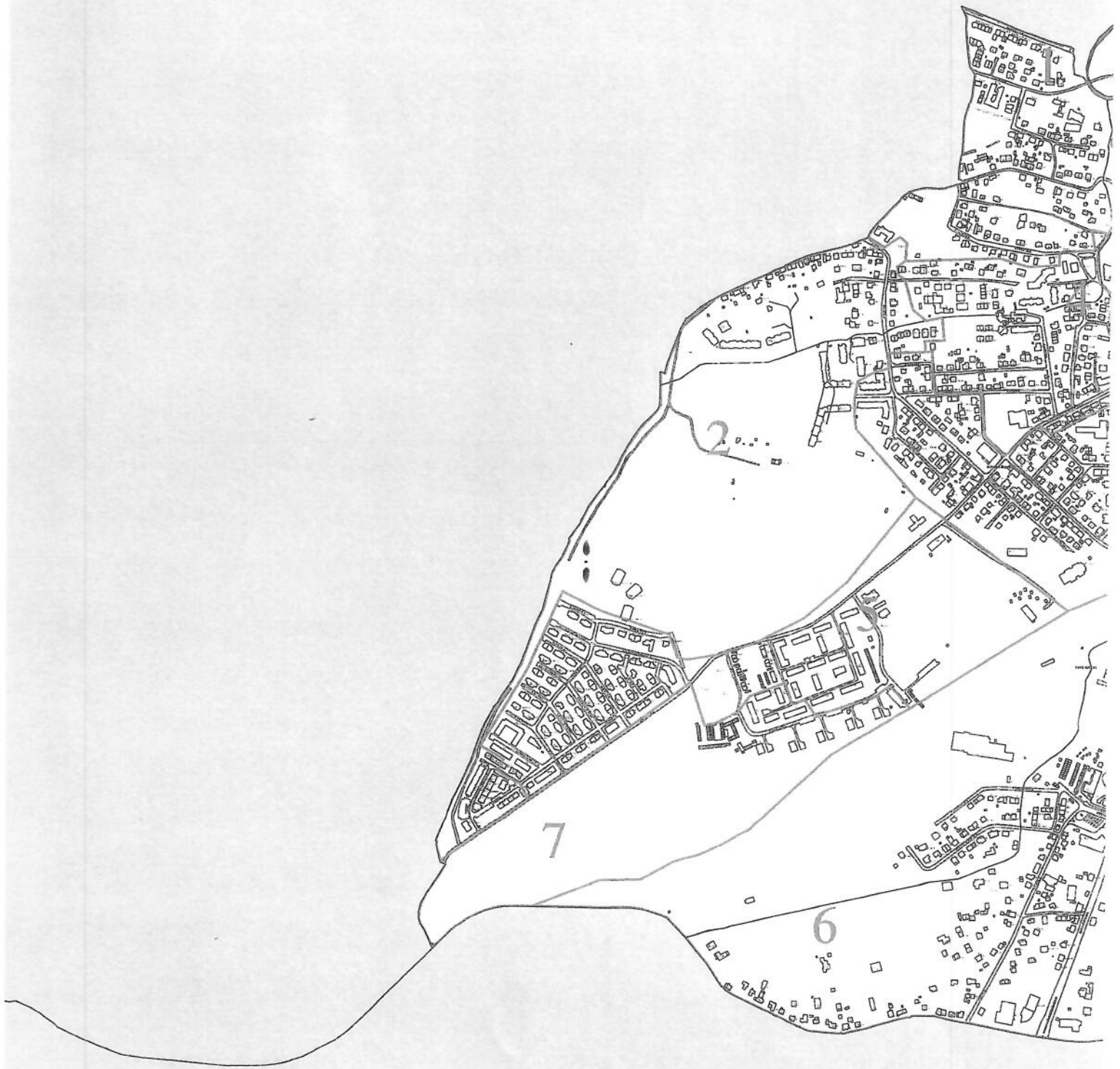


201.141



M. J. J. J.



Ilość mieszkańców w dzielnicy z procentowym wskaźnikiem odchyłki

Numer okręgu	Wyborcy / mandat	Odchyłka	Liczba mieszkańców
Dzielnica IX Łagiewniki-Borek Fałęcki			
1	1 016	- 19.09%	822
2	1 016	14.57%	1 164
3	1 016	14.47%	1 163
4	1 016	11.52%	1 133
5	1 016	15.35%	1 172
6	1 016	- 24.41%	768
7	1 016	- 12.80%	886
8	1 016	12.89%	1 147
9	1 016	22.15%	1 241
10	1 016	- 6.59%	949
11	1 016	- 11.42%	900
12	1 016	- 16.63%	847
13	1 016	23.43%	1 254
14	1 016	- 11.12%	903
15	1 016	- 11.61%	898
Suma			15 247
Liczba mieszkańców w okręgu		Maksymalna	1 270
		Średnia	1 016
		Minimalna	762