

### Gdzie się zgłosić:

Filia nr 1 MOPS (dla mieszkańców Dzielnic III, XIV, XV)  
ul. Rzeźnicza 2, f1@mops.krakow.pl  
tel. 12 430 45 46, 12 430 45 49

Filia nr 2 MOPS (dla mieszkańców Dzielnicy IV)  
ul. Radzikowskiego 37, f2@mops.krakow.pl  
tel. 12 636 77 98, 12 636 77 84

Filia nr 3 MOPS (dla mieszkańców Dzielnic IX, X i XIII)  
ul. Powstańców Wielkopolskich 3, f3@mops.krakow.pl  
tel. 12 257 00 07, 12 257 00 74

Filia nr 4 MOPS (dla mieszkańców Dzielnicy XVIII)  
os. Szkolne 34, f4@mops.krakow.pl  
tel. 12 425 75 64, 12 425 75 82

Filia nr 5 MOPS (dla mieszkańców Dzielnicy VIII)  
ul. Praska 52, f5@mops.krakow.pl  
tel. 12 269 05 54, 12 269 06 37

Filia nr 6 MOPS (dla mieszkańców Dzielnicy I i II)  
ul. Dietla 64, f6@mops.krakow.pl  
tel. 12 421 61 44, 12 421 94 96

Filia nr 7 MOPS (dla mieszkańców Dzielnic V, VI, VII)  
Al. Słowackiego 46, f7@mops.krakow.pl  
tel. 12 632 66 20, 12 632 21 46

Filia nr 8 MOPS (dla mieszkańców Dzielnic XI i XII)  
ul. Jerzmanowskiego 37, f8@mops.krakow.pl  
tel. 12 659 12 68, 12 658 63 63

Filia nr 9 MOPS (dla mieszkańców Dzielnic XVI i XVII)  
os. Teatralne 24, f9@mops.krakow.pl  
tel. 12 644 76 09, 12 644 80 34

Miejski Ośrodek Pomocy Społecznej  
ul. Józefińska 14  
tel. 12 616 54 27, faks 12 616 54 28  
e-mail: do@mops.krakow.pl  
www.mops.krakow.pl

**Świadczenia pieniężne** przyznawane gdy dochód nie przekracza 542 zł dla osoby samotnie gospodarującej lub 456 zł na jedną osobę w gospodarstwie domowym.

**Osoby, których dochód przekracza kryterium, mogą otrzymać zasiłek celowy specjalny, z przeznaczeniem na zaspokojenie niezbędnych potrzeb.**

**Wywiad środowiskowy** - warunkiem przyznania pomocy przez MOPS jest przeprowadzenie wywiadu środowiskowego. Wywiad środowiskowy to wizyta pracownika socjalnego w miejscu zamieszkania osoby, która zgłosiła się po pomoc, podczas której przeprowadzana jest rozmowa i zbierane są dokumenty. Ustala się wówczas sytuację mieszkaniową, dochodową, rodzinną, zdrowotną.

Seniorzy posiadający orzeczenie O niepełnosprawności mogą otrzymać **pomoc Z PFRON**. Informacje o świadczeniach - tel. 12 616 54 06 oraz u pracownika socjalnego.

**Całodobowa Informacja Medyczna**  
Tel. 12 661 22 40.

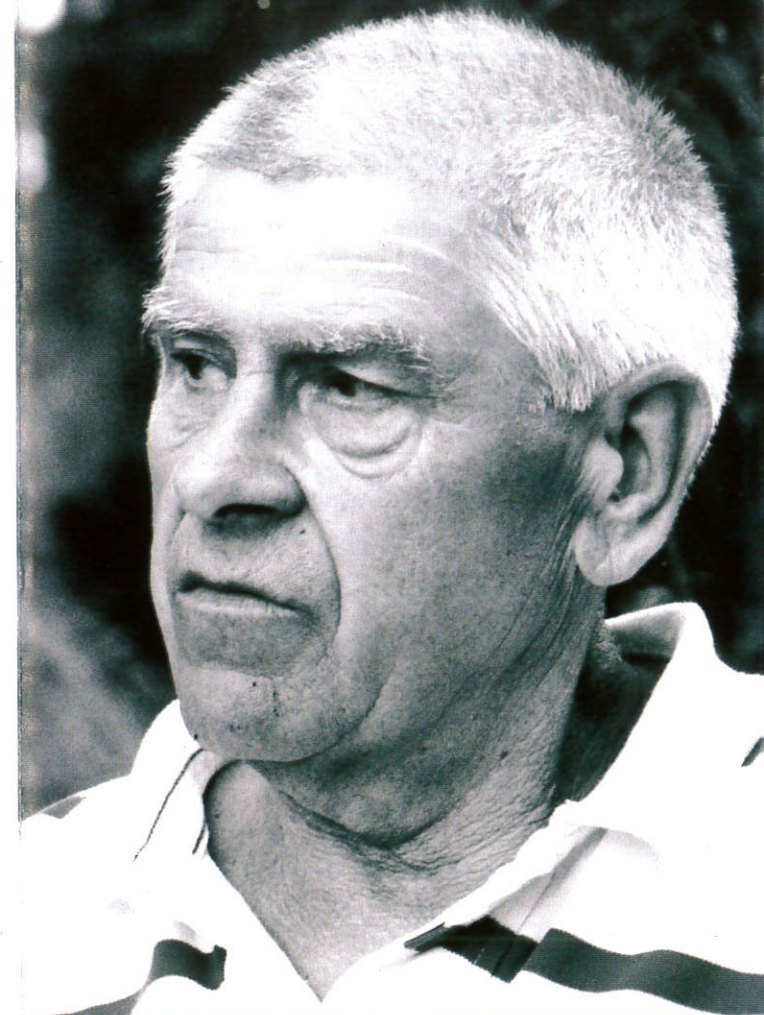


ORGANIZATOR:



PARTNERZY MEDIALNI:

www.KRAKÓW.PL



**MIEJSKI OŚRODEK POMOCY  
SPOŁECZNEJ  
W KRAKOWIE  
DLA SENIORÓW**



## Ośrodki wsparcia

Ośrodki wsparcia to placówki dziennego pobytu dla seniorów. Placówki prowadzą różnorodne zajęcia aktywizujące seniorów, podtrzymujące kondycję psychofizyczną, dbają o zaspokojenie potrzeb kulturalnych, rekreacyjnych, towarzyskich seniorów.

Aby uczestniczyć w zajęciach ośrodka wsparcia dla osób starszych konieczne jest posiadanie decyzji kierującej, wydanej przez MOPS. Wydanie decyzji poprzedza wizyta pracownika socjalnego w domu i przeprowadzenie wywiadu środowiskowego.

Osoby prowadzące samodzielne gospodarstwo domowe i uzyskujące dochód niższy niż 1 084 zł korzystają z zajęć bezpłatnie. Osoby, których dochód jest wyższy, ponoszą częściową odpłatność za pobyt w placówce.

Poza ośrodkami wsparcia działają także kluby seniora oraz klub samopomocy. Aby zostać uczestnikiem zajęć w takiej placówce wystarczy zgłosić się do wybranego przez siebie klubu i wpisać na listę uczestników.

Za udział w zajęciach nie ponosi się odpłatności.

Zapraszamy!

<b>Miejski Dzienny Dom Pomocy Społecznej</b>	
ul. Jana Sas-Zubrzyckiego 10	od poniedziałku do piątku 8.00 - 16.00
ul. ks. Gurgacza 5	od poniedziałku do piątku 8.00 - 16.00
ul. Korczaka 4	od poniedziałku do piątku 8.00 - 16.00
ul. Sudolska 7a	od poniedziałku do piątku 8.00 - 16.00
ul. Nad Sudółem 32	od poniedziałku do piątku 8.00 - 16.00
os. Szkolne 20	poniedziałek, środa 10.00 - 18.00 wtorek, czwartek, piątek 8.00-16.00

<b>Kluby seniora</b>	
ul. G. Zapolskiej 15	poniedziałek 13.00 - 19.00 wtorek 13.00 - 19.00 środa: 10.00 - 17.00 czwartek 13.00 - 19.00 piątek 13.00 - 18.00
ul. Krowoderskich Zuchów 6	poniedziałek 10.00 - 17.00 wtorek 9.00 - 17.00 środa 11.00 - 18.00 czwartek 11.00 - 17.00
ul. Balicka 289	poniedziałek 13.00 - 19.00 wtorek 13.00 - 19.00 czwartek: 13.00 - 19.00
ul. Bandtkiego Integracyjny Klub Niewidomego Seniora	poniedziałek 8.00 - 17.00 wtorek 10.00 - 16.00 środa 9.00 - 14.00 czwartek: 10.00 - 17.00 piątek 9.00 - 14.00
ul. Focha 39 B	wtorek 13.00 - 18.00 czwartek 13.00 - 18.00
ul. Facimiech 16	poniedziałek 10.00 - 18.00 środa 10.00 - 18.00 czwartek 10.00 - 18.00 piątek 10.00 - 17.00
<b>Ośrodki wsparcia dla osób starszych</b>	
Komandosów 18	od poniedziałku do piątku 9.00-15.00
pl. Gen. Władysława Sikorskiego 14/2	od poniedziałku do piątku 10.00-16.00
os. Zielone 7	od poniedziałku do piątku: 10.00-16.00
<b>Klub samopomocy dla osób starszych oraz dzieci i młodzieży</b>	
ul. Lea 55	od poniedziałku do piątku 14.00 - 18.00 lipiec i sierpień od 9.00 do 13.00

### **Ciepły posiłek** przyznawany jest:

- osobie samotnie gospodarującej, gdy jej dochód nie przekracza 813 zł (150 % kwoty kryterium dochodowego)
- osobie w gospodarstwie domowym, gdy dochód na osobę w rodzinie nie przekracza 684 zł na osobę (150 % kwoty kryterium dochodowego)
- osobie samotnie gospodarującej, gdy jej dochód na osobę mieści się między 813 a 1 084 zł oraz osobie w rodzinie, gdy dochód na jedną osobę mieści się między 684 zł a 912 zł, pod warunkiem zwrotu 25% wydatków na udzielone świadczenie lub w wysokości pomniejszonej o kwotę, która podlega zwrotowi tj. 25% wydatków na udzielone świadczenie.

**Usługi opiekuńcze** - przysługują osobie, która z powodu wieku, choroby lub innych przyczyn wymaga pomocy innych osób. Usługi opiekuńcze dotyczą zaspokajania codziennych potrzeb życiowych, opieki higienicznej oraz, w miarę możliwości, zapewnieniu kontaktów z otoczeniem. Osoby, których dochód przekracza kryterium dochodowe, ponoszą częściową odpłatność za usługi.

**Dom pomocy społecznej** - z pobytu w domu może skorzystać osoba w podeszłym wieku, chora lub niepełnosprawna, wymagająca całodobowej opieki i nie mogąca samodzielnie funkcjonować w codziennym życiu nawet przy wsparciu ze strony bliskich i instytucji. Mieszkaniec domu ponosi odpłatność w wysokości nie większej niż 70% swojego dochodu. Pozostała część emerytury lub renty zostaje do dyspozycji mieszkańca.